

Repercusión sobre el anuncio de la fórmula Mauricio Macri – Miguel Ángel Pichetto

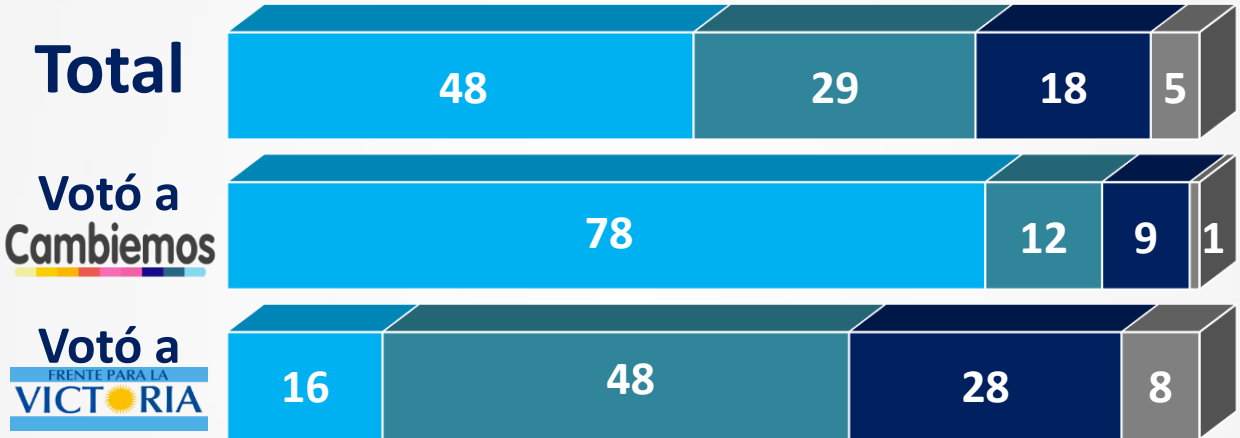
**Datos correspondientes a la medición realizada en forma online entre el 11 y 12 de junio de 2019.
Se incluyeron las respuestas de 500 encuestados, mayores de 18 años, de todo el país.**

La fórmula Macri- Pichetto

Para el 48% de los electores, Macri tiene más probabilidades de ganar con esta fórmula



¿Cómo cree que influye la suma de Miguel Ángel Pichetto a la fórmula presidencial de Mauricio Macri sobre el resultado de las elecciones?



■ Hace más probable que gane ■ No cambia nada
■ Hace menos probable que gane ■ No sabe

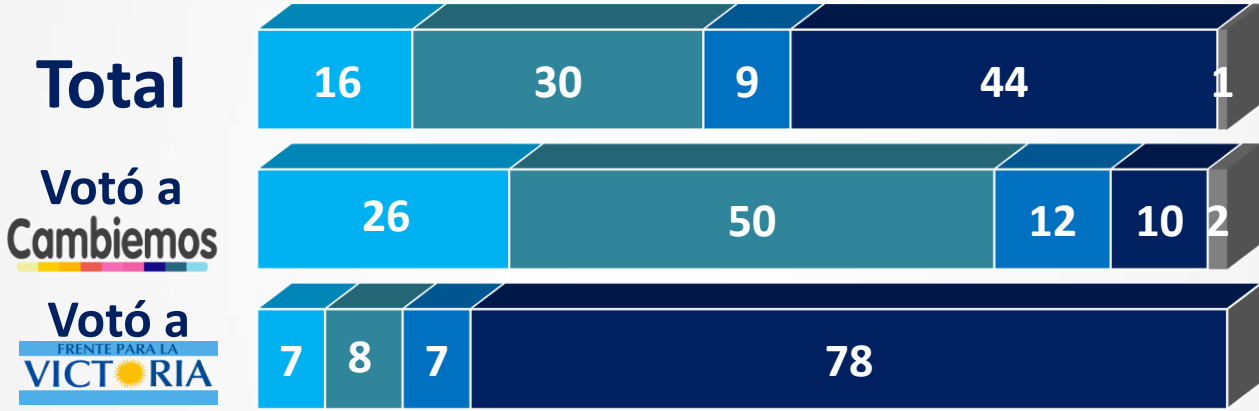
La fórmula Macri- Pichetto

El efecto neto de la inclusión de Pichetto es positivo



¿Y cómo influye la inclusión de Pichetto en su decisión de votar a Macri?

- Aumenta las ganas de votarlo
- No cambia, lo iba a votar igual
- Disminuye las ganas de votarlo
- No iba a votarlo de todas maneras
- No sabe

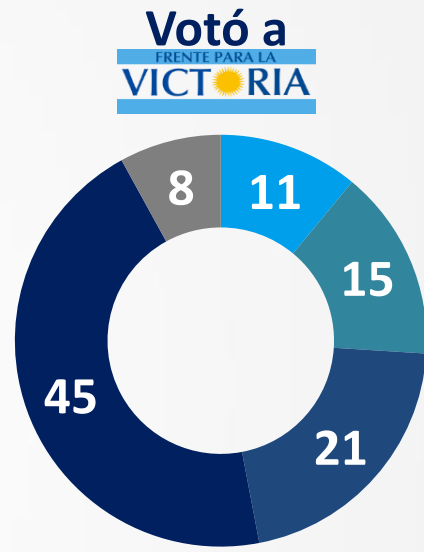
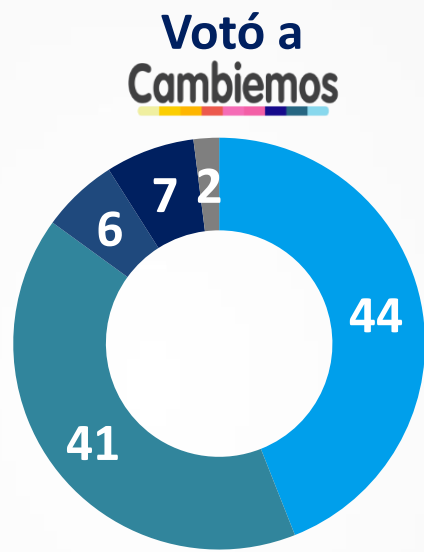
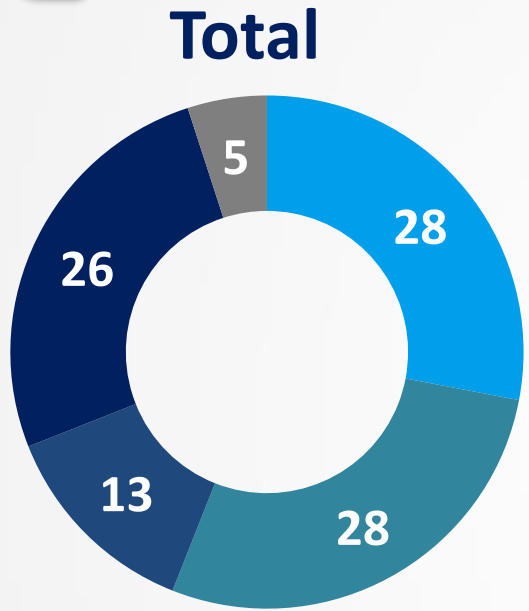


La fórmula Macri- Pichetto

Más de la mitad de los encuestados cree que es un aporte a la gobernabilidad.



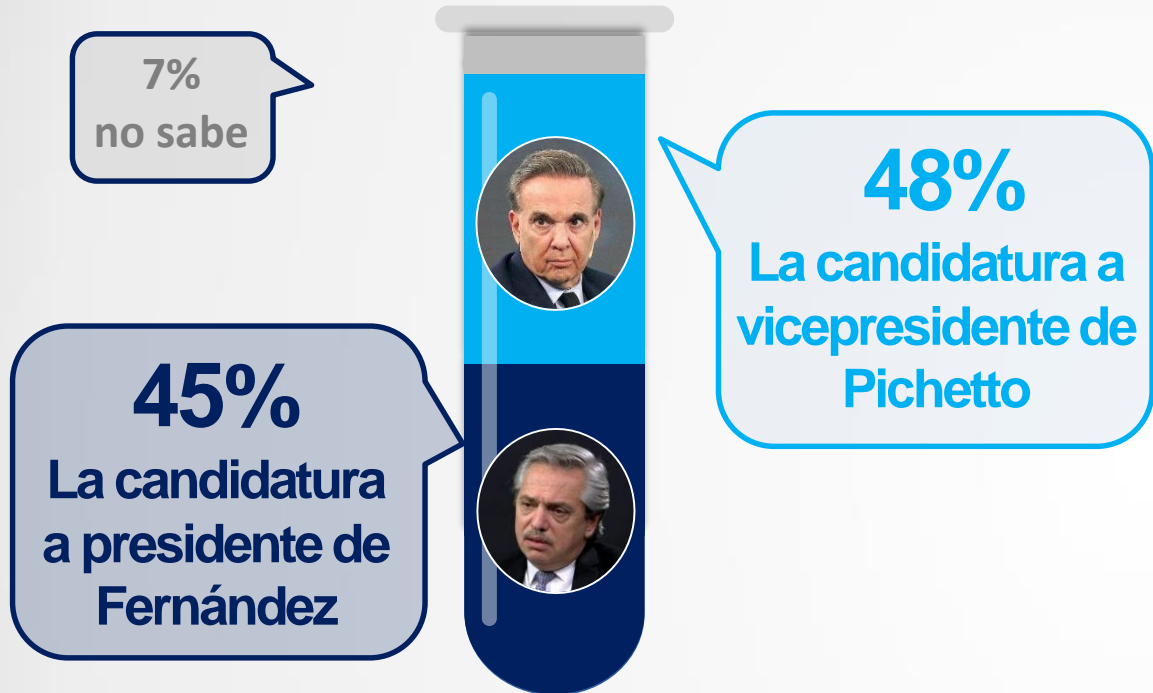
¿Considera que la designación de Pichetto como candidato a vicepresidente garantiza la gobernabilidad en una eventual reelección de Macri?



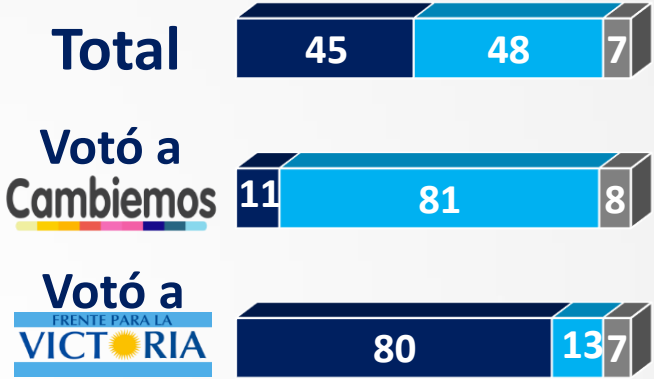
■ Sí seguramente ■ Sí probablemente ■ No probablemente ■ No seguramente ■ No sabe

La decisión más acertada

En términos de la competitividad de cada una de las fórmulas, para los votantes de cada partido la fórmula elegida es la correcta.



Opinión por voto



- La candidatura a presidente de Alberto Fernández
- La candidatura a vicepresidente de Miguel Ángel Pichetto
- No sabe

Impacto en la imagen positiva de los candidatos

En cuanto a la percepción de la imagen positiva, se observa una tendencia a la polarización

■ Mayo ■ Primera reacción tras el anuncio

