



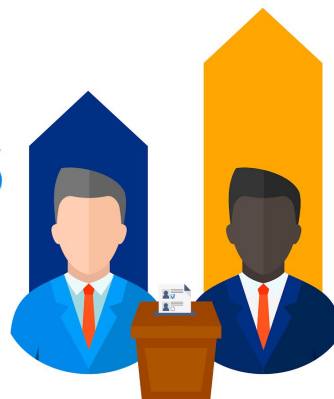
# ENCUESTA PROV. DE CÓRDOBA

ENCUESTA 06 A 10 DE MARZO 2023 - ESCENARIO ELECTORAL PRESIDENTE Y GOBERNADOR

## ENCUESTAS

TODO LO QUE DEBES SABER

[OPINIÓN PÚBLICA ]





**CBC CONSULTORA**

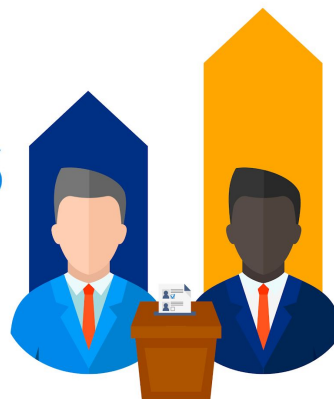
[WWW.CBCCONSULTORA.COM.AR](http://WWW.CBCCONSULTORA.COM.AR)



# DIRIGENTES NACIONALES

## ENCUESTAS

TODO LO QUE DEBES SABER



[WWW.CBCCONSULTORA.COM.AR](http://WWW.CBCCONSULTORA.COM.AR)

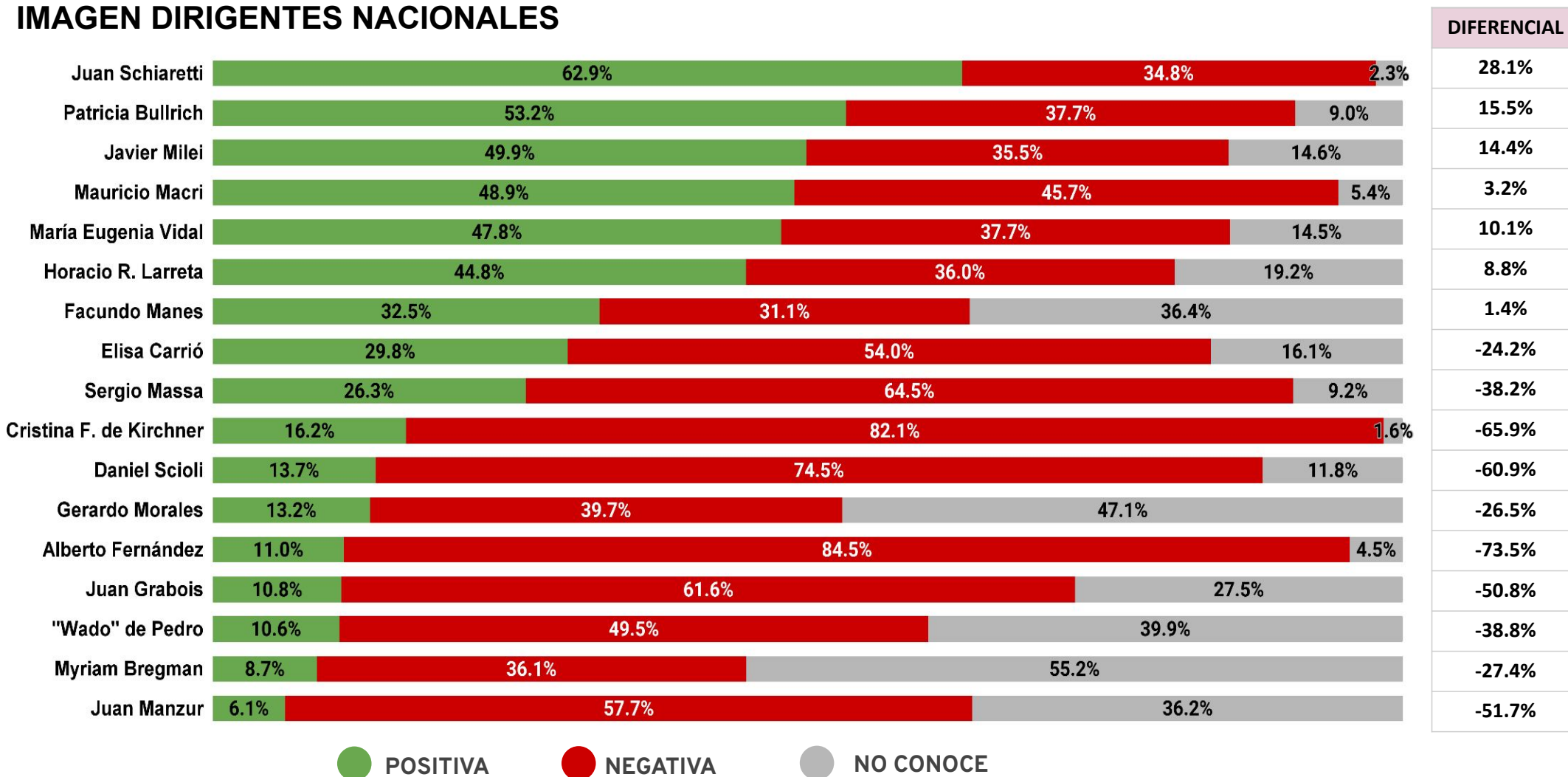


**CB CONSULTORA** OPINION PUBLICA



**CBCCONSULTORAOK**

## IMAGEN DIRIGENTES NACIONALES





# CBC CONSULTORA

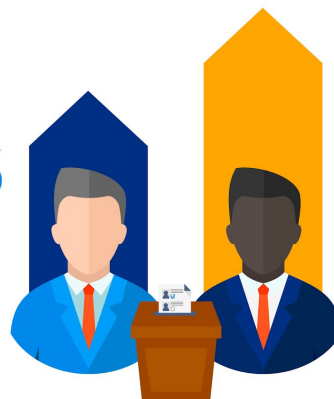
[WWW.CBCCONSULTORA.COM.AR](http://WWW.CBCCONSULTORA.COM.AR)



## DIRIGENTES PROVINCIALES

### ENCUESTAS

TODO LO QUE DEBES SABER



[WWW.CBCCONSULTORA.COM.AR](http://WWW.CBCCONSULTORA.COM.AR)

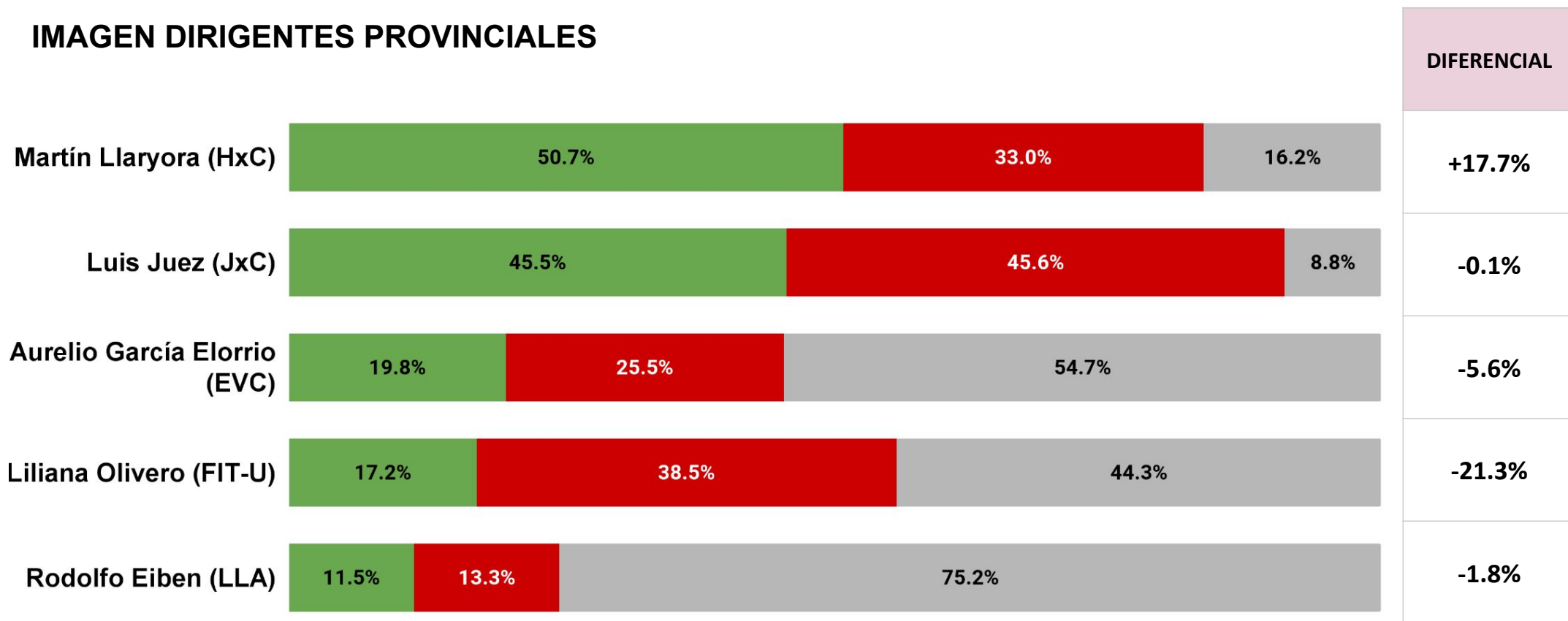


**CB CONSULTORA** OPINION PUBLICA



**CBCCONSULTORAOK**

## IMAGEN DIRIGENTES PROVINCIALES



POSITIVA



NEGATIVA

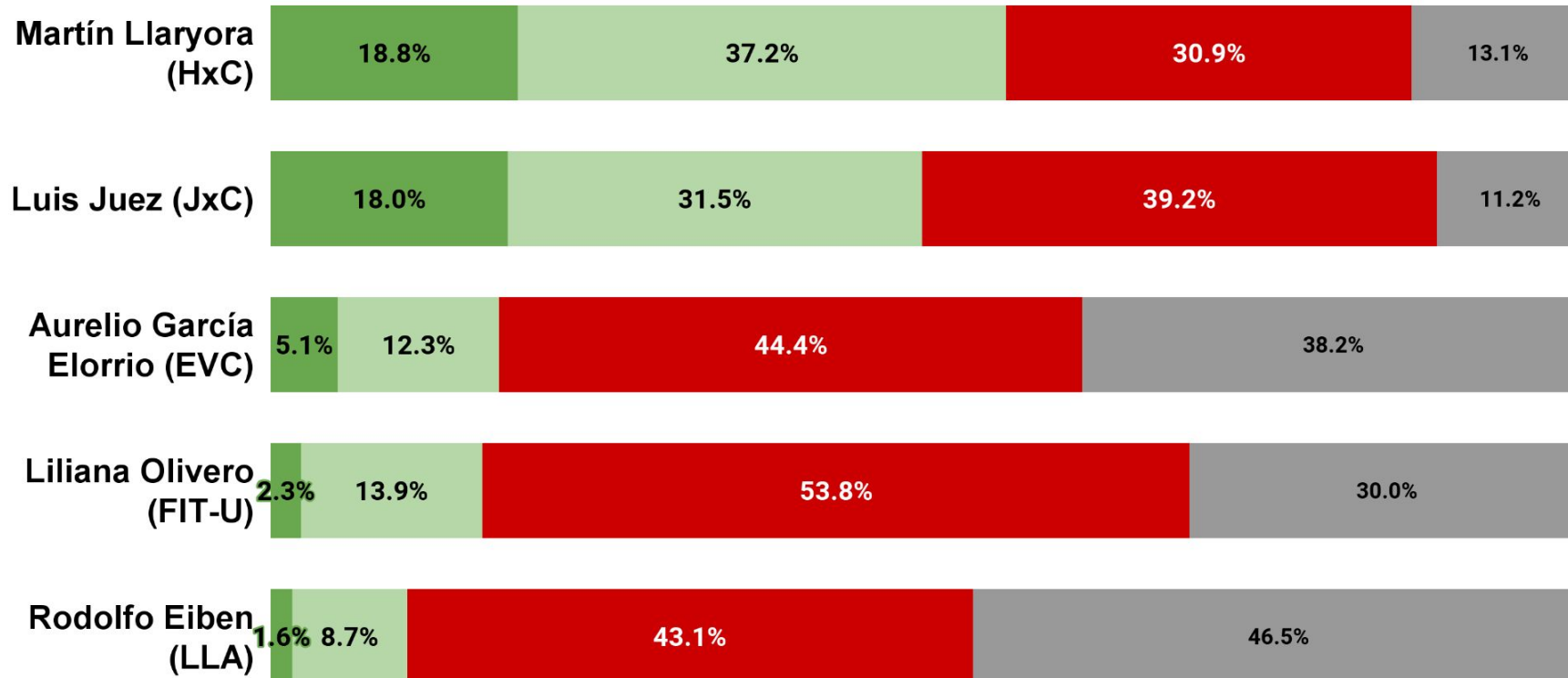


NO CONOCE





## PISO/TECHO ELECTORAL DIRIGENTES PROVINCIALES



| TECHO ELECTORAL |
|-----------------|
| 56.0%           |
| 49.6%           |
| 17.4%           |
| 16.1%           |
| 10.4%           |

● Seguro votaría   
 ● Podría votar   
 ● No me interesa votar   
 ● No sé





**CBCCONSULTORA**

[WWW.CBCCONSULTORA.COM.AR](http://WWW.CBCCONSULTORA.COM.AR)

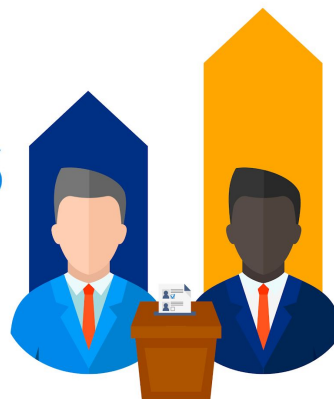


# ESCENARIO ELECTORAL GOBERNADOR

## ENCUESTAS

TODO LO QUE DEBES SABER

[OPINIÓN  
PÚBLICA]   
CONSULTORA



[WWW.CBCCONSULTORA.COM.AR](http://WWW.CBCCONSULTORA.COM.AR)

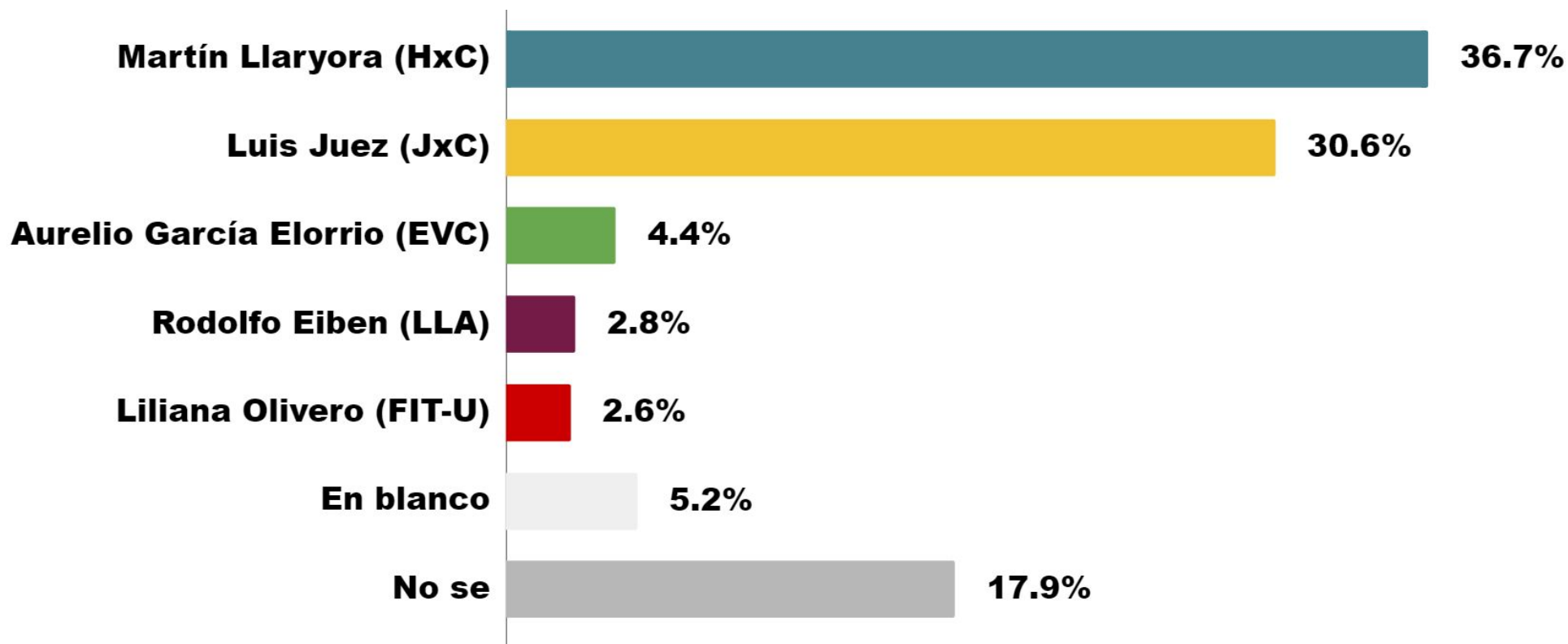


**CB CONSULTORA** OPINION PUBLICA

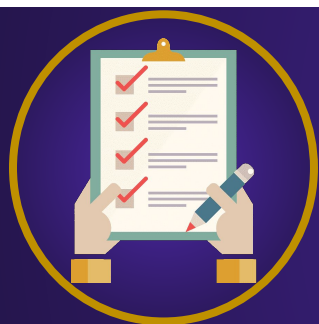


**CBCCONSULTORAOK**

## Si mañana fueran las elecciones para elegir al próximo gobernador/ra de la de Córdoba ¿A quién votaría?







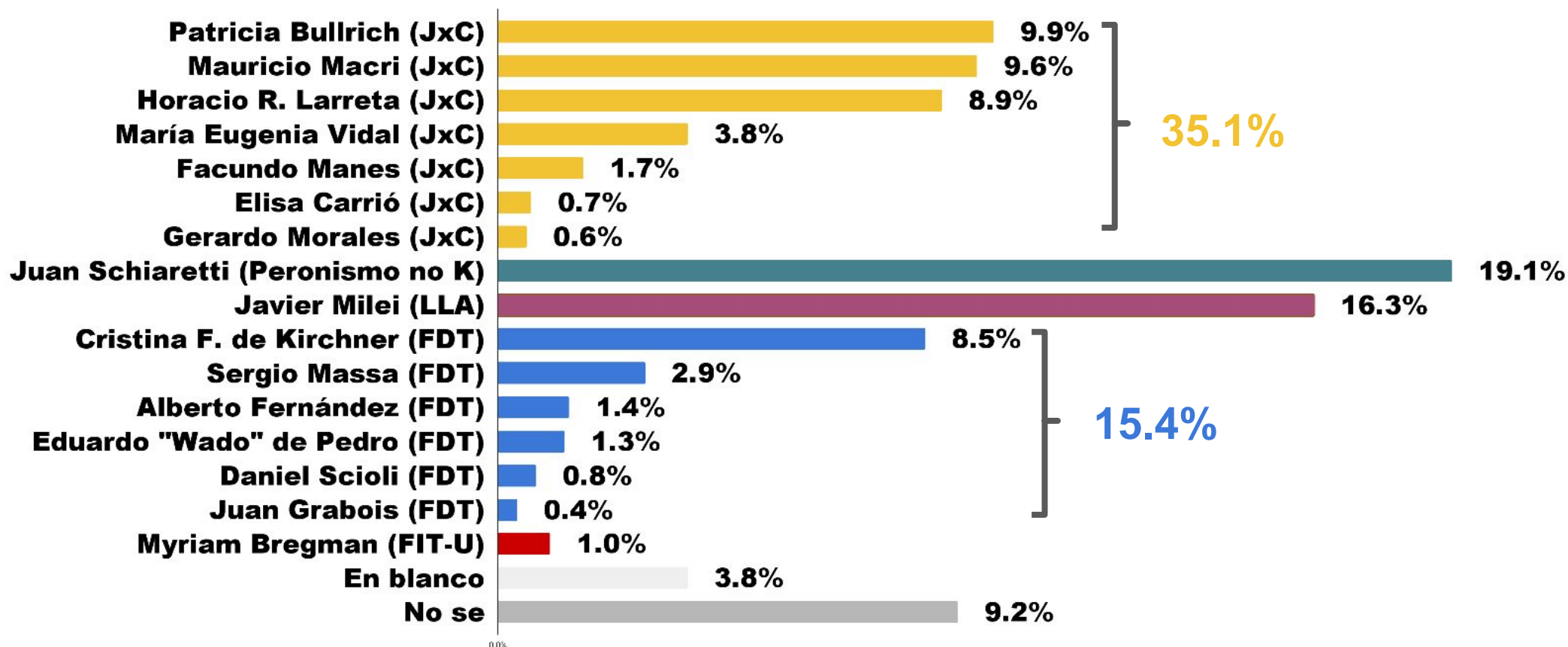
# ESCENARIO ELECTORAL PRESIDENTE

## ENCUESTAS

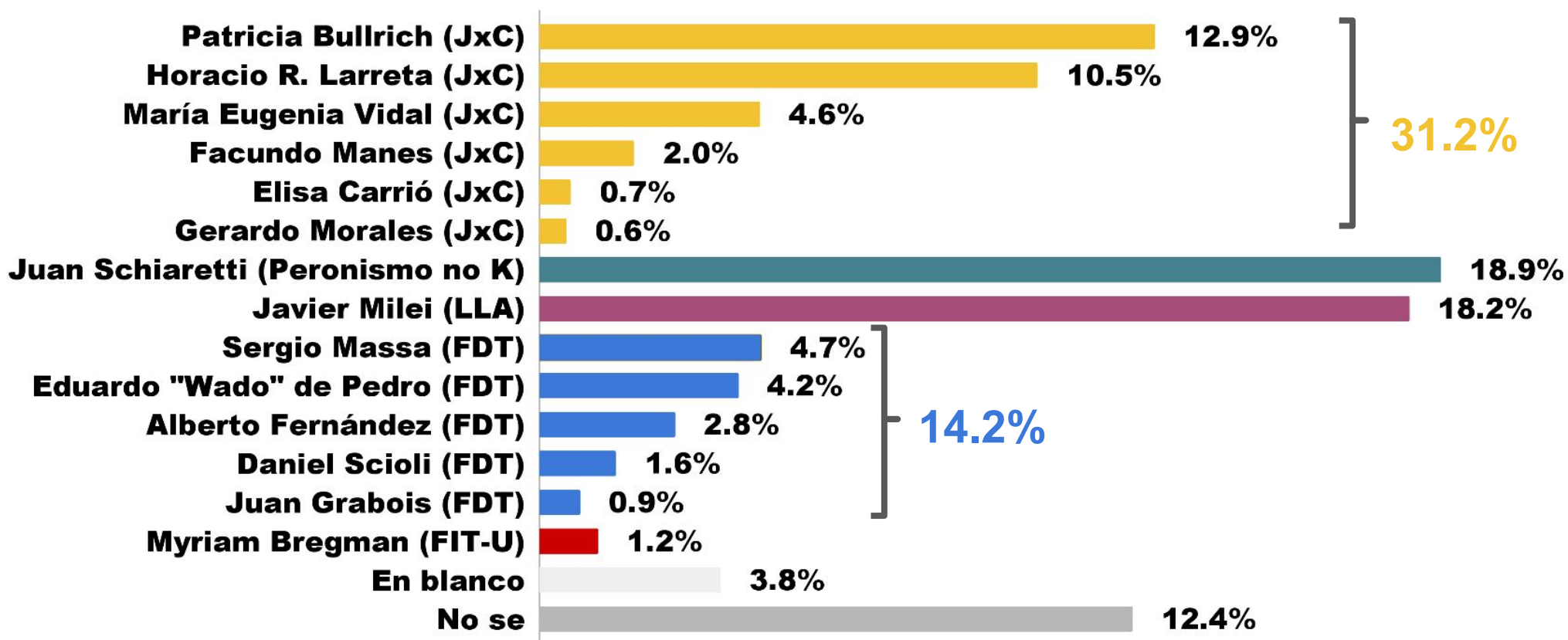
TODO LO QUE DEBES SABER



## Si las ELECCIONES A PRESIDENTE DE LA NACIÓN fueran mañana, usted a quien votaría entre éstas opciones?



## Si las ELECCIONES A PRESIDENTE DE LA NACIÓN fueran mañana, usted a quien votaría entre éstas opciones? (SIN CFK NI MACRI)





# CBC CONSULTORA

 [WWW.CBCCONSULTORA.COM.AR](http://WWW.CBCCONSULTORA.COM.AR)

## FICHA TÉCNICA

**Población Objeto de Estudio:** Población general mayor a 16 Años

**Ámbito:** PROVINCIA DE CÓRDOBA

**Cuotas:** Sexo, nivel educativo y franja etaria

**Afijación:** Proporcional

**Técnica de Recolección de Información:** CAWI ONLINE

**Instrumento de Recolección de Información:** Cuestionario estructurado de preguntas cerradas y abiertas con aplicación directa.

**Tamaño de la muestra:** 1054 casos totales

**Error de Muestreo:** +/- 3,0%

**Nivel de Confianza:** 95%

**Trabajo de Campo:** 6 a 10 de Marzo de 2023.



[WWW.CBCCONSULTORA.COM.AR](http://WWW.CBCCONSULTORA.COM.AR)



**CB CONSULTORA** OPINION PUBLICA



**CBCCONSULTORAOK**

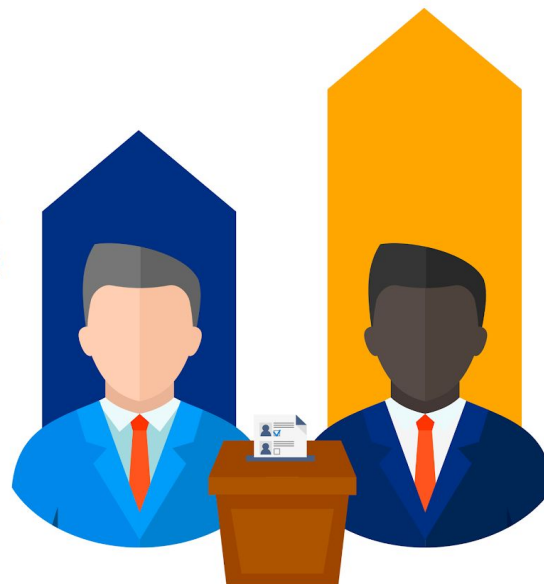


# CBC CONSULTORA

[WWW.CBCCONSULTORA.COM.AR](http://WWW.CBCCONSULTORA.COM.AR)

## ENCUESTAS

TODO LO QUE DEBES SABER



[contacto@cbconsultora.com.ar](mailto:contacto@cbconsultora.com.ar)

+54 9 11 51157900

+54 9 358 4393230



[WWW.CBCCONSULTORA.COM.AR](http://WWW.CBCCONSULTORA.COM.AR)



**CB CONSULTORA** OPINION PUBLICA



**CBCCONSULTORAOK**